

الطعماء  
ALHOKAMA  
التخصصي للعيون



الماء الأبيض

# تأجيل عملية الماء الأبيض حتى يجمد

## ماهو الماء الأبيض ؟

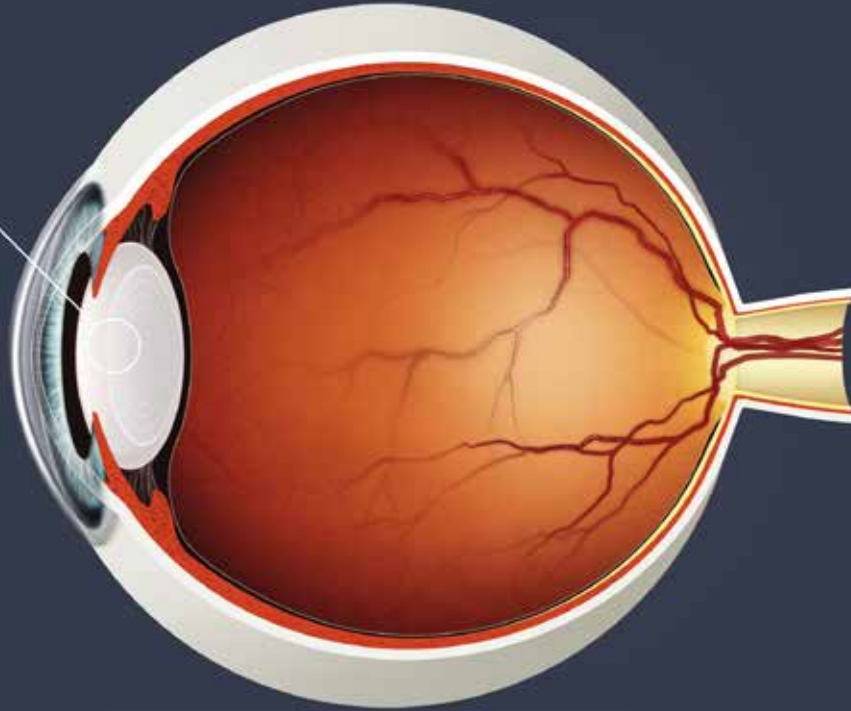
العين البشرية تشبه الكاميرا التي تحتوي على عدسة تسمح بدخول وانكسار الضوء حيث تتركز صورة الأشياء المرئية على الطبقة الداخلية سواء كان ذلك على الفيلم بالنسبة للكاميرا أو الشبكية بالنسبة للعين والماء الأبيض ( الكتاركت ) هو اعتام في تلك العدسة التي تكون شفافة تماما في الأحوال الطبيعية وفي حالة وجود الماء الأبيض فإن تلك العتامة لا تسمح بدخول الضوء إلى العين بشكل جيد ويضعف البصر تدريجيا حسب شدة العتام في تلك العدسة.

يعتبر الماء الأبيض من أهم أسباب العمى عالميا ومحليا التي يمكن علاجها بسهولة.

# يقلل من ندبة نجاح العملية!

يصيب الأطفال والكبار ويعد من أهم أسباب العمى

الماء الأبيض

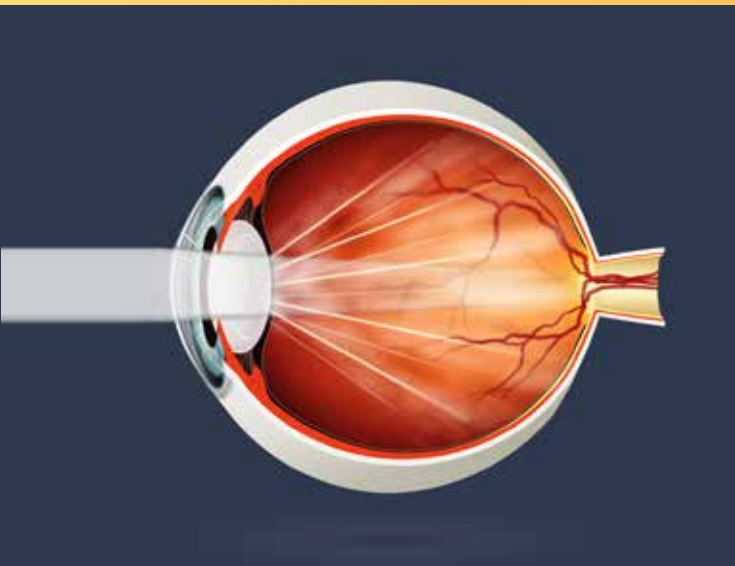


الماء الأبيض

## ماهي مسببات الماء الأبيض؟

يمكن حدوث الماء الأبيض في مراحل عمرية مختلفة فهناك الماء الأبيض الولادي عند الأطفال حديثي الولادة وهناك على الطرف العمري الآخر الماء الأبيض الشيخوخي ومن أهم مسببات الماء الأبيض ما يلي:

1. تقدم السن: هناك تغيرات تحدث مع تقدم العمر وينتج عنها عتامة عدسة العين.
2. إصابات العين كالضربات الشديدة أو اختراق جسيم حاد للعين أو الإصابة بالمواد الكيميائية.
3. الاستخدام الخاطئ لبعض العلاجات لفترات طويلة ومن أهمها الكورتيزون سواء كان على شكل قطرات أو مراهم أو حبوب.
4. تزداد نسبة الإصابة بالماء الأبيض عند وجود بعض الأمراض مثل داء السكري وبعض الأمراض الباطنية الأخرى.



تركيز الضوء بالعين المعالجة

تركيز الضوء بالعين المصابة بالماء الأبيض

## ماهو علاج الماء الأبيض ؟

العلاج الجراحي هو العلاج الوحيد لإزالة الماء الأبيض  
فلا وجود لأي علاجات أخرى.

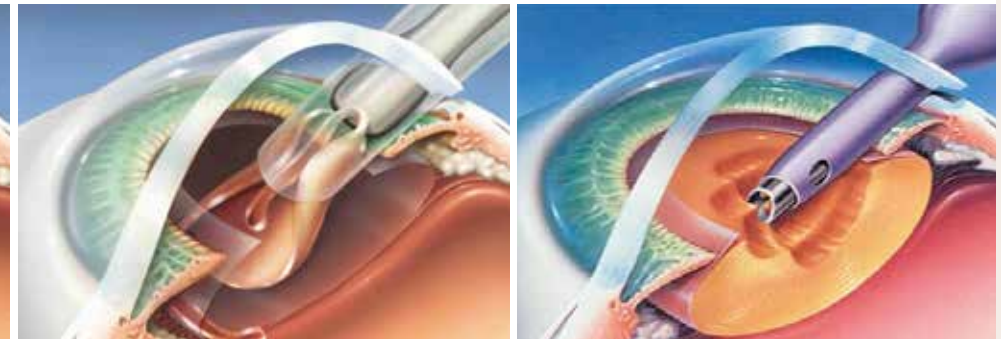
### كيف تجري عملية الماء الأبيض ؟

يتم إزالة الماء الأبيض ( العدسة المعتمة ) تحت  
التخدير الموضعي باستخدام تقنية الفاكو من خلال  
فتحة صغيرة لا تتعدى 2 ملم ويتم استبدال العدسة  
المعتمة بعدسة ذات تقنية وكفاءة عالية داخل العين.

### هل الانتظار أفضل ؟

من الأخطاء الشائعة لدى البعض أنه من الأفضل انتظار  
الماء الأبيض إلى أن يجمد ويصبح النظر ضعيفاً جداً لأن  
هذا يشكل خطراً شديداً على العين ويقلل من نسبة  
نجاح عملية الماء الأبيض.

يعتبر أفضل وقت لإزالة الماء الأبيض بعد استئثاره  
الطبيب هو بمجرد ظهور علامات ضعف النظر.



خطوات عملية « الفاكو » من اليمين الى اليسار

## ماهي العدسة المزروعة ؟

بما أن العتامة تحدث في عدسة العين ويتم إزالة تلك العدسة فلا بد من استبدالها بعدسة أخرى لكي لا تختل قوة العين ويتمكن الشخص من الرؤية بوضوح وهذه العدسة البديلة لها قياسات وأنواع مختلفة.



# ماهي العدسة المناسبة لي ؟

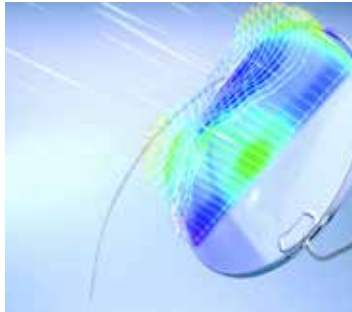
فقط طبيبك يستطيع اختيار العدسة المناسبة لك  
حسب حالة العين ومتطلبات النظر.

## ماهي أنواع العدسة المزروعة؟

1. العدسات أحادية البؤرية (Monofocal IOL): عادة يتم زراعة هذا النوع من العدسات التي تمكن الشخص من رؤية واضحة نسبيا عن بعد، أما بالنسبة للنظر عن قرب فلا بد من استخدام نظارة للقراءة.
2. العدسات المصححة لانحراف النظر (اللابؤرية - الاستجماتزم) (Toric IOL): تصحح هذه العدسات العيوب اللابؤرية بالإضافة إلى التصحيح المذكور سابقا في العدسات الأحادية البؤرية، ولا بد أيضا من استخدام نظارة للقراءة.
3. العدسات متعددة البؤرية (Multifocal IOL): صممت هذه العدسات بحيث تمكن الشخص من الرؤية عن بعد وكذلك تمكن الشخص من القراءة في آن واحد دون الحاجة لاستخدام نظارات للأشياء القريبة.
4. العدسات ذات خاصية تكيفية مع العين (Accommodating IOL): تعد هذه العدسات الأحدث من بين العدسات السابقة وهي شبيهة في نتائجها بالعدسات متعددة البؤرية.



Accommodating IOL



Multifocal IOL



Toric IOL



Monofocal IOL



# ماهي التعليمات المهمة والمحظورات بعد عملية الماء الأبيض ؟

1. اتباع تعليمات الطبيب بدقة.
2. استخدام القطرات في وقتها مع غسل اليدين قبل ذلك.
3. استخدام واقي العين أو النظارة في جميع الأوقات.
4. عدم دعك العين أو غسلها مباشرة بالماء.
5. الابتعاد عن الأماكن التي تحتوي على الدخان أو الغبار أو أماكن تواجد الحيوانات والطيور.
6. عدم الإكثار من الحركة وعدم حمل الأشياء الثقيلة في الأيام الأولى للعملية.
7. يمكنك مشاهدة التلفاز أو القراءة بعد العملية.
8. عند حدوث أي ألم، احمرار أو ضعف مفاجئ في النظر يجب مراجعة الطبيب فوراً.
9. لا يؤدي التعرض للروائح العطرية أو شمها لأي ضرر أو خطورة على سير العلاج أو نجاح العملية.
10. لا يوجد حمية غذائية خاصة بعمليات الماء الأبيض لكن يجب اتباع الحمية لمن يعاني من أمراض باطنية مثل مرض السكري.





مركز الحقامة التخصصي للعيون  
Al-Hokama Eye Specialist Center  
4791777

Al-Hokama Eye Specialist Center

مركز الحقامة التخصصي للعيون







فرع شارع التخصصي

هاتف +966 11 282 8888

فرع طريق الملك عبدالعزيز

هاتف +966 11 479 7777

P.O.Box 27629 Riyadh 11427  
Kingdom of Saudi Arabia

alhokama.com.sa  
alhokama@alhokama.com.sa

